

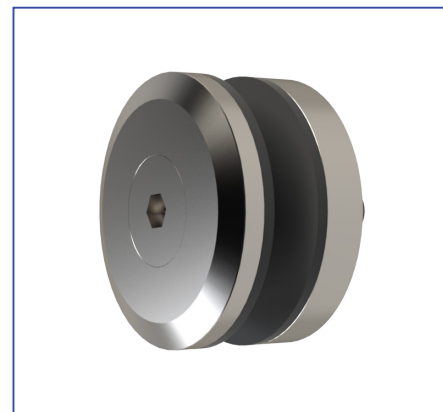


IF.TS.58.010.4S

Mocowanie punktowe „S” Ø58 mm

Point fitting Ø58 mm, „S” type

-  AISI 304
-  inox stainless steel
-  10 - 21,52 mm
-  Ø18 mm
-  10 mm



Opis

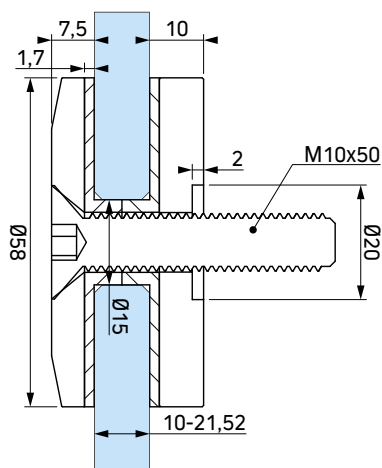
Description

Rozeta mocowania punktowego o średnicy Ø58 mm do mocowania na tulei dystansowej Ø20 mm. Rozeta typu „S” - o płaskiej powierzchni, rozeta mocowana na śrubę ampulową, krawędzie rozety fazowane.

Point fitting rosette with diameter of Ø58 mm for assembling with a distance sleeve Ø20 mm. „S” type rosette - head of point fitting have a flat surface and is assembled on a flat head hex socket screw, rosette edges bevelled.

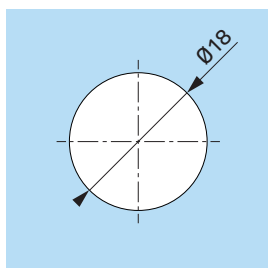
Wymiary

Dimensions



Otworowanie szkła

Glass processing



Produkty uzupełniające

Complementary products

IF.TT.---.4S



ID		
IF.TT.020.4S	tuleja dystansowa Ø20 mm distance sleeve Ø20 mm	20 mm
IF.TT.030.4S	tuleja dystansowa Ø20 mm distance sleeve Ø20 mm	30 mm
IF.TT.040.4S	tuleja dystansowa Ø20 mm distance sleeve Ø20 mm	40 mm
IF.TT.050.4S	tuleja dystansowa Ø20 mm distance sleeve Ø20 mm	50 mm
IF.TT.060.4S	tuleja dystansowa Ø20 mm distance sleeve Ø20 mm	60 mm
IF.TT.070.4S	tuleja dystansowa Ø20 mm distance sleeve Ø20 mm	70 mm
IF.TT.080.4S	tuleja dystansowa Ø20 mm distance sleeve Ø20 mm	80 mm

