



IF.TS.50.010.4S

Mocowanie punktowe „S” Ø50 mm

Point fitting Ø50 mm, „S” type

AISI 304

inox stainless steel

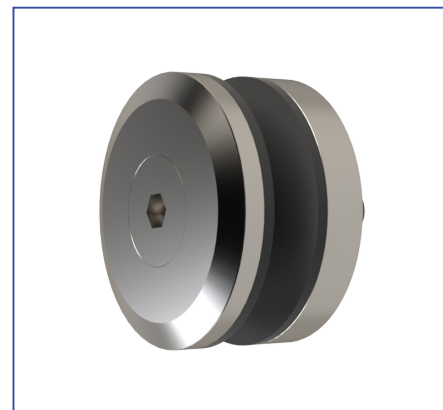
10 - 21,52 mm

Ø18 mm

10 mm

! W przypadku grubości szkła przekraczającej 16 mm, następuje zmiana śruby na M10x45 mm, prosimy o zawieranie tej informacji przy zamówieniu!

In case of glass thickness exceeding 16 mm, the screw is changed to M10x45 mm, please include this information when ordering!



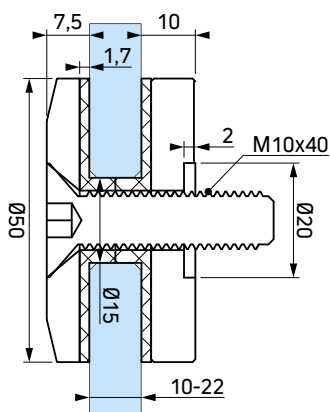
Opis

Description

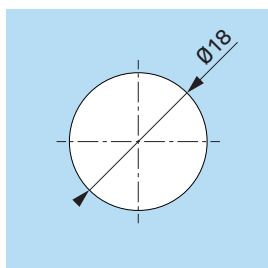
Rozeta mocowania punktowego o średnicy Ø50 mm do mocowania na tulei dystansowej Ø20 mm. Rozeta typu „S” - o płaskiej powierzchni, rozeta mocowana na śrubę ampulową, krawędzie rozety fazowane.

Point fitting rosette with diameter of Ø50 mm for assembling with a distance sleeve Ø20 mm. „S” type rosette - head of point fitting have a flat surface and is assembled on a flat head hex socket screw, rosette edges bevelled.

Wymiary Dimensions



Otworowanie szkła Glass processing



Produkty uzupełniające Complementary products



ID		
IF.TT.020.4S	tuleja dystansowa Ø20 mm distance sleeve Ø20 mm	20 mm
IF.TT.030.4S	tuleja dystansowa Ø20 mm distance sleeve Ø20 mm	30 mm
IF.TT.040.4S	tuleja dystansowa Ø20 mm distance sleeve Ø20 mm	40 mm
IF.TT.050.4S	tuleja dystansowa Ø20 mm distance sleeve Ø20 mm	50 mm
IF.TT.060.4S	tuleja dystansowa Ø20 mm distance sleeve Ø20 mm	60 mm
IF.TT.070.4S	tuleja dystansowa Ø20 mm distance sleeve Ø20 mm	70 mm
IF.TT.080.4S	tuleja dystansowa Ø20 mm distance sleeve Ø20 mm	80 mm