



## IF.M16S.48.000.4S

Rozeta „S” Ø48 mm

Point fitting's rosette Ø48 mm, „S” type



AISI 304

inox stainless steel

10 - 21,52 mm

Ø23 mm



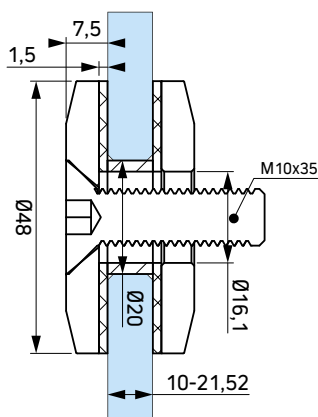
### Opis

Description

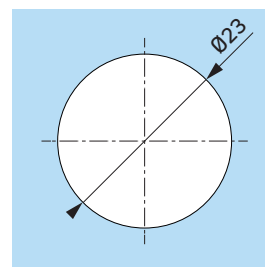
Rozeta mocowania punktowego o średnicy Ø48 mm do mocowania na szpilce M16. Rozeta typu „S” - o płaskiej powierzchni, rozeta mocowana na śrubę ampulową, krawędzie rozety fazowane.

Point fitting rosette with diameter of Ø48 mm for assembling on a M16 pin. „S” type rosette - head of point fitting have a flat surface and is assembled on a flat head hex socket screw, rosette edges bevelled.

### Wymiary Dimensions



### Otworowanie szkła Glass processing



### Produkty uzupełniające Complementary products

ID	
IF.M16.M10.080.4S	80 mm
IF.M16.M10.090.4S	90 mm
IF.M16.M10.100.4S	100 mm
IF.M16.M10.110.4S	110 mm
IF.M16.M10.120.4S	120 mm

#### IF.M16.M10.---.4S

