





IF.KL.KW.010.4S

Kwadratowe mocowanie punktowe „L” 50x50 mm

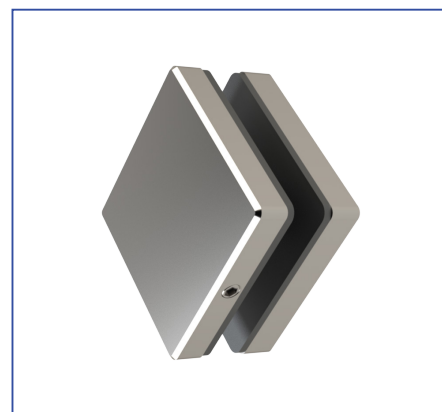
Square point fitting 50x50 mm, „L” type

 AISI 304
 inox stainless steel

 10 - 21,52 mm

 Ø18 mm

 10 mm



Opis

Description

Mocowanie punktowe o przekroju 50x50 mm. Rozeta typu „L” - o płaskiej i gładkiej powierzchni.

Point fitting with 50x50 mm cross-section. „L” type rosette - head of point fitting have a flat and smooth surface.



Wymiary
Dimensions



Otworowanie szkła
Glass processing

