



IF.IS.50.000.--

Rozeta „S” Ø50 mm

Point fitting's rosette Ø50 mm, „S” type

 10 - 21,52 mm

 Ø23 mm

ID	
IF.IS.50.000.4S	AISI 304
IF.IS.50.000.6S	AISI 316



Opis

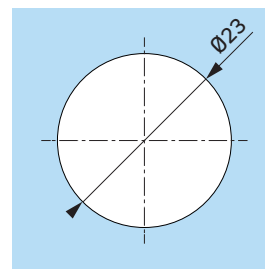
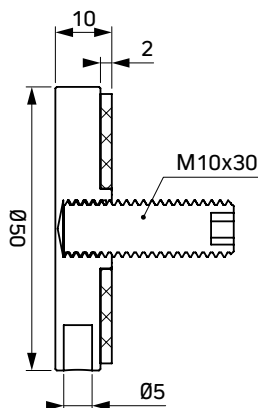
Description

Rozeta mocowania punktowego o średnicy Ø50 mm do mocowania na podstawy Ø50 mm z wkładem PE. Rozeta typu „S” - o płaskiej powierzchni, rozeta mocowana na śrubę ampulową, krawędzie rozety fazowane.

Point fitting rosette with diameter of Ø50 mm for assembling with a spacer Ø50 mm with PE inlet. „S” type rosette - head of point fitting have a flat surface and is assembled on a flat head hex socket screw, rosette edges bevelled.

Wymiary Dimensions

Otworowanie szkła Glass processing



Produkty uzupełniające Complementary products

ID	
IF.ID.50.010. ...	10 mm
IF.ID.50.020. ...	20 mm
IF.ID.50.030. ... ¹	30 mm
IF.ID.50.050. ... ¹	50 mm

¹ wszystkie podstawy powyżej dystansu 30 mm posiadają gwint dzielony.
every spacer above the 30 mm distance get split thread.

ID	
IF.ID.50.4S	AISI 304
IF.ID.50.6S	AISI 316

