



## IF.IL.50.000.--

Rozeta „L” Ø50 mm

Point fitting's rosette Ø50 mm, „L” type

10 - 21,52 mm

Ø23 mm

ID	
IF.IL.50.000.4S	AISI 304
IF.IL.50.000.6S	AISI 316
IF.IL.50.000.MB	mat czarny matt black



### Opis

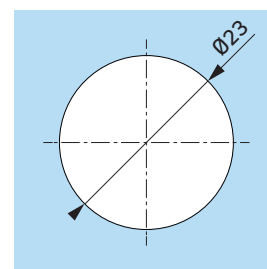
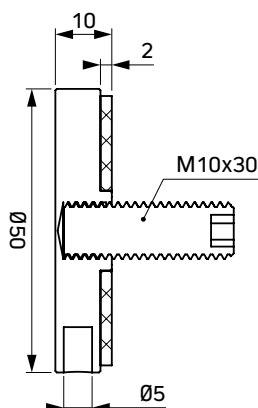
Description

Rozeta mocowania punktowego o średnicy Ø50 mm do mocowania na podstawy Ø50 mm z wkładem PE.  
Rozeta typu „L” - o płaskiej i gładkiej powierzchni.

Point fitting rosette with diameter of Ø50 mm for assembling with a spacer Ø50 mm with PE inlet.  
„L” type rosette - head of point fitting have a flat and smooth surface.

### Wymiary Dimensions

### Otworowanie szkła Glass processing



### Produkty uzupełniające Complementary products

ID	
IF.ID.50.010. ...	10 mm
IF.ID.50.020. ...	20 mm
IF.ID.50.030. ... <sup>1</sup>	30 mm
IF.ID.50.050. ... <sup>1</sup>	50 mm

<sup>1</sup> wszystkie podstawy powyżej dystansu 30 mm posiadają gwint dzielony.  
every spacer above the 30 mm distance get split thread.

ID	
IF.ID.50. ... .4S	AISI 304
IF.ID.50. ... .6S	AISI 316
IF.ID.50. ... .MB	mat czarny matt black

