



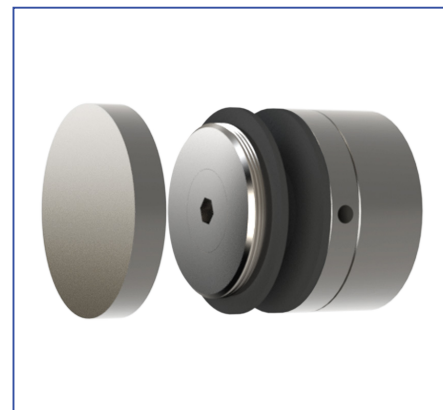
## IF.AC.48.---.4S

Mocowanie punktowe  $\varnothing 48$  mm z zaślepką

Point fitting  $\varnothing 48$  mm with cap

- AISI 304
- inox stainless steel
- 10 - 21,52 mm
- $\varnothing 28$  mm

ID	
IF.AC.48.030.4S	28-32 mm
IF.AC.48.050.4S	50-54 mm



### Opis

Description

Mocowanie punktowe o średnicy  $\varnothing 48$  mm z regulacją  $\pm 4$  mm na dystansie i „fąsolką” do idealnego wy poziomowania mocowania na ścianie. Regulacja dystansu wynika z konstrukcji podstawy mocowania, która jest złożona z dwóch nakręcanych na siebie części - „górnej”, do której mocowana jest rozeta i „dolnej” - wytłoczonego kołnierza, który jest mocowany do ściany. Rozeta z nakręcaną zaślepką, która całkowicie maskuje śrubę mocującą rozetę do podstawy.

Point fitting with diameter of  $\varnothing 48$  mm with  $\pm 4$  mm adjustable distance and a „bean” for perfect leveling the fitting at the wall. The distance adjustment is result of design of the fitting base, which is composed of two parts that screw on each other - the „upper” part, to which the rosette is attached, and the „lower” part - an extruded flange that is attached to the wall. Rosette is equipped with cover cap, wich when screwed on, completely conceals screw securing the rosette to the base of fitting.

### Wymiary Dimensions

### Otworowanie szkła Glass processing

